

# MLII



UNIPULSE

Moon Lifter

最大重量 480 kg

定格速度 125 mm/s

簡易

防塵  
防滴

# 新登場

## 最大昇降 速度 **2倍!**

従来品 62.5 ▶ 125 mm/s

## 最大重量 **480 kg**

### 電動バランサ

## Moon Lifter ムーンリフタ

ムーンリフタは、吊ったワークの重量がゼロになるようバランスし、人の手感覚で微細にハンドリングするためのアシスト装置です

## 仕様

本体 MLII-480K 簡易防塵・防滴対応

型式	MLII-480K
最大重量	480 kg
最大昇降速度	125 mm/s
揚程	2300 mm/4300 mm (オプション)
チェーン	φ5.0×15 (鉄/無電解ニッケルメッキ)
チェーン破断強度	40 kN 以上
電源	単相 AC 200 V 1.7 kVA
本体部寸法	493×226×216 mm
本体重量	約 31 kg
推奨温度範囲	0 ~ 40°C
動作温度範囲	-10 ~ +55°C
使用湿度範囲	80% RH 以下 (結露不可)
耐久性	M8 相当
電源ケーブル	約 3 m (交換が可能)

オプション型式構成

MLII-480K  ①

①オプション

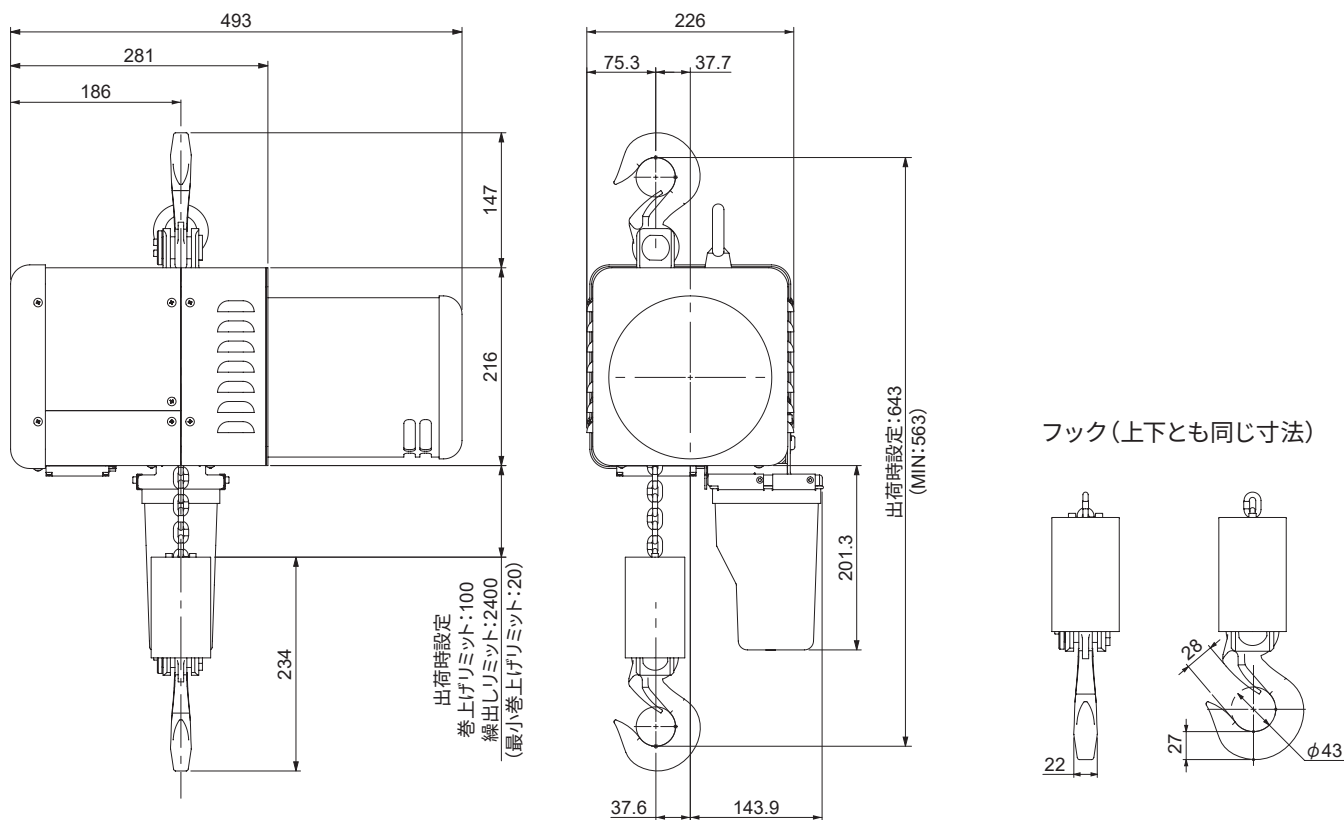
記号	オプション
無記号	標準
(M)	並列運転
(L4)	揚程4.3 m
(PGW)	有線コントローラストレートケーブル
(EXO)	外部入出力

チェーンや下フックまわりをステンレス製に変更、最大重量を変更、揚程4 m以上に変更  
電源ケーブルの延長をご希望の場合は弊社営業までお問い合わせください。

## 外形寸法

単位:mm

本体 MLII-480K



本カタログに記載の仕様およびデザインは製品改良のため予告なく変更する場合がありますので予めご了承ください。

**UNIPULSE**  
ユニパルス株式会社  
www.unipulse.co.jp

本社: 〒103-0005 中央区日本橋久松町9-11  
名古屋営業所: 〒451-0046 名古屋市中区牛島町2-5 TOMITAビル  
大阪営業所: 〒532-0003 大阪市淀川区宮原4-1-14 住友生命新大阪北ビル  
広島営業所: 〒732-0824 広島市南区的場町1-2-21 広島第一生命OSビル

Tel. 03-3639-6120 Fax. 03-3639-6130  
Tel. 052-300-8760 Fax. 052-433-6609  
Tel. 06-6150-1511 Fax. 06-6150-1513  
Tel. 082-563-7542 Fax. 082-263-9080



Rev.1.01 2026 Mar.